

**ПОЛТАВСЬКИЙ ДЕРЖАВНИЙ
МЕДИЧНИЙ УНІВЕРСИТЕТ**



**POLTAVA STATE
MEDICAL UNIVERSITY**

Кафедра післядипломної освіти лікарів-стоматологів

XXIII Всеукраїнський професійний конкурс лікарів-стоматологів «Шлях у світ майстерності»

**Полтава
2022**

Стартує XXIII Всеукраїнський професійний конкурс лікарів-стоматологів!

- Умови конкурсу : лікарі-інтерни повинні володіти технологією роботи з реставраційними матеріалами, виконувати реставрацію в ділянці фронтальних зубів верхньої щелепи, порожнини класу III, IV за Блеком, неускладнений карієс.
- Робота виконується під анестезією, з використанням ізоляції системою рабердам, "в чотири руки".
- Час виконання — до 3-х годин.



XXIII Всеукраїнський професійний конкурс лікарів-стоматологів! Положення конкурсу 2022 року

Конкурс відбуватиметься у два етапи.

Перший - заочний етап - оцінюється за фото та рентген-знімками, компетентне журі розглядатиме роботу за представленими критеріями за наданими учасником матеріалами та описами клінічного випадку **6 лютого 2022 року**.

Другий - очний етап - на базі кафедри післядипломної освіти лікарів-стоматологів в клініці «Професорська стоматологія».

Час виконання реставраційної роботи лікарем разом з асистентом становить 2,5-3 години.

Компетентне журі розглядатиме роботу одразу ж після виконання.

Підведення підсумків конкурсу та нагородження переможців відбудеться **19 лютого 2022 року**.



Перший заочний тур конкурсу «Шлях у світ майстерності»

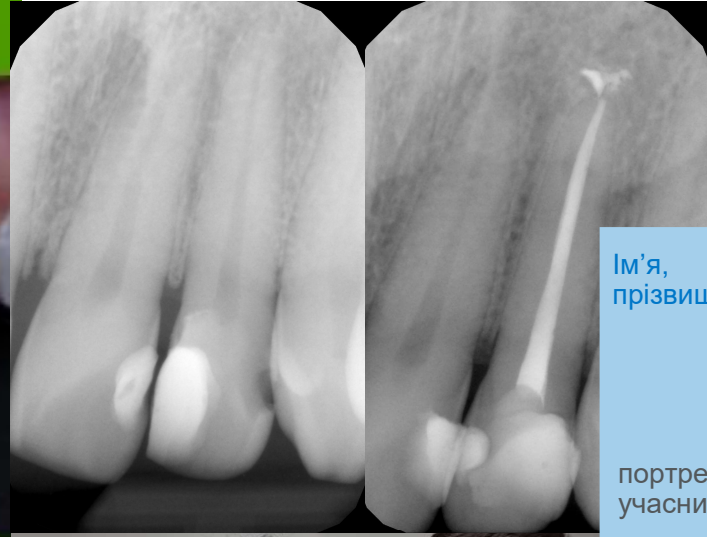
Для участі в конкурсі необхідно надіслати заявку:

- ім'я та прізвище учасника, місто, база проходження інтернатури, адреса, телефон для контактів;
- портрет учасника;
- підтвердження, що реставраційні роботи на фото дійсно виконані учасником (фото лікаря-інтерна разом з пацієнтом, можна з керівником бази або в процесі роботи);
- якісні фотографії в цифровому форматі 1-2 реставрацій 2-х (або більше) каріозних порожнин III-IV класу за Блеком з використанням фотополімерних матеріалів за умов роботи з кофердамом згідно з протоколом, приведеним нижче, та коментарі з коротким описом клінічного випадка

Перший тур проводиться онлайн, фотографії треба надіслати до **6 лютого** на адресу contest@dentaero.com, результати будуть надані **9 лютого** на сайті dentaero.com, другий тур відбудеться **19 лютого** на базі кафедри післядипломної освіти лікарів-стоматологів в клініці «Професорська стоматологія»

Приклад надання інформації

Лікар Васько Марина Асистент Литвин Владислав



Ім'я, прізвище

місто, база проходження інтернатури, адреса, контактний телефон;

портрет учасника

фото з пацієнтом, за роботою

опис клінічного випадка, перелік використаних матеріалів та методів



ДО Фото рентгени

Фото етапів лікування

ПІСЛЯ Фото рентгени

Протокол фото- та рентген-контролю

- *Мінімальний пакет фотографій складається з 10-12 фотографій*
 1. До реставрації (фронтальний вид та в оклюзійне дзеркало)
 2. Прицільний рентген-знімок до втручання
 3. Після препарування (фронтальний вид та в оклюзійне дзеркало)
 4. Реставрація виконана в основі (до зняття рабердаму, до поліровки)
 5. Реставрація після поліровки в день реставрації (фронтальний вид та в оклюзійне дзеркало)
 6. Остаточний результат через кілька днів (якщо є така можливість) також треба надати прицільні рентген-знімки до та після реставрації
 7. Показові портрети пацієнтів до та після реставрації

Другий тур конкурсу «Шлях у світ майстерності»



1. Реставрація 2-х каріозних порожнин III-IV за Блеком з використанням фотополімерних матеріалів за умов роботи з кофердамом
2. Час виконання реставраційної роботи лікарем разом з асистентом становить 2,5-3 години.
3. Компетентне журі розглядатиме роботу одразу ж після виконання.
4. Підведення підсумків конкурсу та нагородження переможців відбудеться 19 лютого 2022року.

Критерії оцінки клінічних робіт на другому очному етапі

Параметри	Спосіб оцінки	Результат
Загальний вигляд та пропорції	Візуальний та у внутріоральному дзеркалі; вимірювання штангенциркулем, кронциркулем	Відповідність розмірів, пропорцій та форми естетичним параметрами
Колір	Візуальне порівняння реставрації з натуральними зубами при різному освітленні по пришийковій ділянці, центру та краю	Ідентичність реставрацій природним зубам або їх фрагментам
Прозорість	Візуальне порівняння ріжучого краю, проксимальних поверхонь, центру та пришийкової ділянки зуба Візуальне порівняння при просвітленні полімерізаційною лампою	Ідентичність реставрацій природним зубам або їх фрагментам
Рельєф і блиск поверхні	Візуальне порівняння з природними зубами у висушеному стані	Рельєфність поверхні природних зубів. Ідентичність блиску реставрацій природним зубам або їх фрагментам

Параметри	Спосіб оцінки	Результат
Крайове прилягання	Зондування переходу в під'ясенному просторі; перевірка флосом; прицільний рентген-знімок коронок зубів	Відсутність шорсткості по периметру шийки; вільне проходження флоса; на рентген-знімку — відсутність сходинки переходу реставрації на поверхню зуба
Контактні поверхні	Перевірка щільності лавсановою смужкою; візуальне визначення рівня контакту та конфігурації проксимальних поверхней	Легке проходження через контакти з невеликим зусиллям; рівень кожного дистального контактного пункту вище за медіальний; форма медіальної поверхні більш прямовисна, а дистальної — більш опукла
Артистичність виконання	Візуальне порівняння з природними зубами під різним кутом освітлення	Повторення анатомічних та індивідуальних особливостей зубів, їх внутрішньої структури, рельєфу поверхні
Збереження здоров'я пацієнта	Виконання технології реставрації та збереження часу роботи; відповідність інструкціям виробників, стан	Цілісність реставрованого зуба без ліній оптичної межі; відсутність неадекватних

Другий тур конкурсу «Шлях у світ майстерності»

1. Компетентне журі розглядатиме роботу одразу ж після виконання.
2. Підведення підсумків конкурсу та нагородження переможців відбудеться 19 лютого 2022 року.



До зустрічі на конкурсі!

- Конкурс буде освітлюватись на сторінках соцмереж та в друкованих виданнях;
- Досвід дозволить отримати портфоліо для подальшого працевлаштування;
- Переможці отримають призи від спонсорів;

