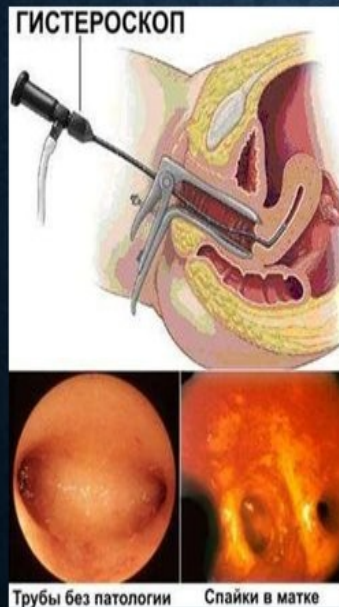


**ПОЛТАВСЬКИЙ ДЕРЖАВНИЙ МЕДИЧНИЙ  
УНІВЕРСИТЕТ  
КАФЕДРА АКУШЕРСТВА І ГІНЕКОЛОГІЇ №1**

Вибіркова дисципліна:

**Ендоскопічні технології  
в акушерстві і гінекології**

Ендоскопічна операція (від грец. Endo - всередині + skopeo - дивитись) - це хірургічна операція, виконувана за допомогою ендоскопічних пристроїв та інструментів через прокол стінок тіла: черевної стінки - лапароскопічна операція, грудної клітки - торакоскопічна і т.д. У гінекологічній практиці використовуються лапароскопічний і кульдоскопічний (через задній звід піхви - кульдоскопія) підходи. Розвитку ендоскопічної хірургії передувала ендоскопічна діагностика (кольпоскопія, цистоскопія, кульдоскопія, гістероскопія, гастроскопія та ін.)





### *Основні принципи ендоскопічної техніки:*

- створення сприятливого доступу (експозиція) для виконання оперативних прийомів;*
- роз'єднання і з'єднання тканин, гемостаз можливі в ендохірургії при фіксації анатомічної структури між двома точками, що досягається шляхом тракції і протівотракції, тобто тяги і протівотягі (орган може мати дві природні точки фіксації, одну або жодної);*
- роз'єднання тканин здійснюється тупим (дисектор, тупфером) і гострим шляхом (скальпелем, ножицями), а також високочастотним електричним струмом і лазером;*

Лапаротомія - це операція, яка передбачає хірургічний розріз передньої черевної стінки..

Виконання такого розрізу шкіри і м'язів необхідно для дослідження і подальшого лікування органів черевної порожнини, проводиться лапаротомія і для діагностики проблем, пов'язаних з болями в животі. Як правило, виявлені дефекти або відхилення виправляються під час проведення операції, але іноді потрібно і повторне втручання.



*Схематичное изображение проведения лапароскопии*

# КЛІНІЧНІ БАЗИ кафедри

КП «Міський  
клінічний  
пологовий будинок  
полтавської міської  
ради»



КП «4-  
А МІСЬКА КЛІН  
ІЧНА ЛІКАРНЯ  
ПОЛТАВСЬКОЇ  
МІСЬКОЇ РАДИ»



КП  
«ПОЛТАВСЬКА  
ЦЕНТРАЛЬНА  
РАЙОННА  
КЛІНІЧНА  
ЛІКАРНЯ  
ПОЛТАВСЬКОЇ  
МІСЬКОЇ РАДИ»





# Співробітники кафедри акушерства і гінекології №1

- Громова А.М. – д.мед.н., професор, завідувача кафедри, заслужений діяч науки і техніки
- Мітюніна Н.І. – к.мед.н., доцент кафедри, вет
- Нестеренко Л.А. - к.мед.н., доцент кафедри
- Ляховська Т.Ю. - к.мед.н., доцент кафедри
- Мартиненко В.Б. - к.мед.н., доцент кафедри
- Талаш В.В. - к.мед.н., доцент кафедри
- Крутікова Е.І. - к.мед.н., доцент кафедри
- Кетова О.М. - к.мед.н., доцент кафедри
- Шафарчук В.М. - к.мед.н., асистент кафедри
- Орлова Ю.А. - к.мед.н., асистент кафедри
- Прилуцька Н.О. - асистент кафедри



**Бажаємо успіхів у  
навчанні!**

