

**УКРАЇНСЬКА МЕДИЧНА СТОМАТОЛОГІЧНА АКАДЕМІЯ
КАФЕДРА КЛІНІЧНОЇ АНАТОМІЇ І ОПЕРАТИВНОЇ ХІРУРГІЇ**

**КЛІНІЧНА АНАТОМІЯ
І ОПЕРАТИВНА ХІРУРГІЯ З
ОСОБЛИВОСТЯМИ ДИТЯЧОГО ВІКУ**

ПОЛТАВА - 2020



Клінічна анатомія і оперативна хірургія з особливостями дитячого віку викладається для студентів II курсу медичного факультету № 2, які навчаються за спеціальністю 228 “Педіатрія”



Практичні заняття із клінічної анатомії і оперативної хірургії з особливостями дитячого віку проводяться у навчальних кімнатах, які є стилізованими операційними, обладнаними операційними столами, інструментальними столиками, безтіньовими лампами



**Кафедра у повному
обсязі забезпечує
студентів
необхідними
інструментами та
шовним матеріалом**





Навчальні операційні обладнані комп'ютерною технікою та мультимедійними проекторами, працює комп'ютерний клас



На практичних заняттях студенти працюють як на трупному матеріалі, так і на ізольованих органах тварин



На кафедрі створено кабінет симуляційного навчання з основ ендоскопічної хірургії, також обладнано операційну на тваринах



У навчальному процесі широко використовується музей кафедри, частина експозиції якого присвячена вродженим вадам розвитку



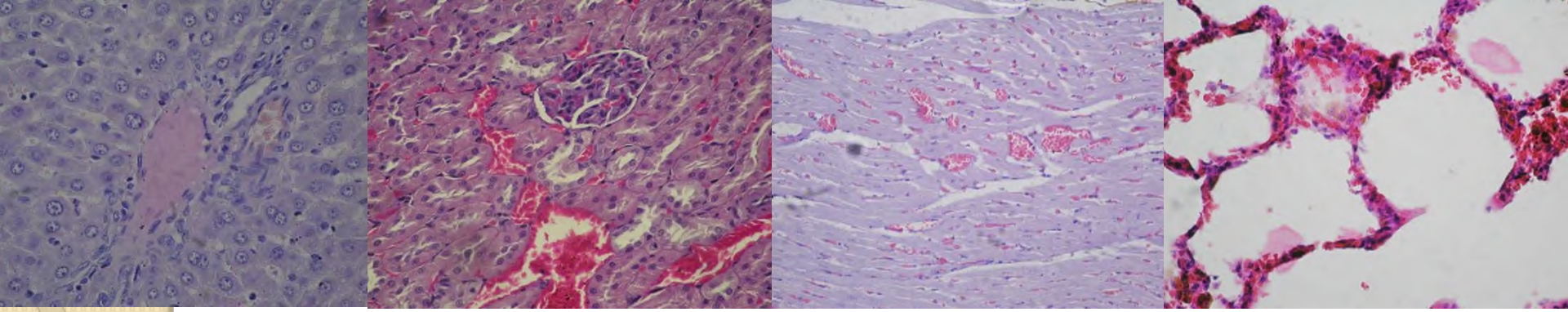
На кафедрі широко впроваджуються інноваційні форми навчання. У 2019-2020 н.р. було проведено гру-експеримент “Студент-викладач”



Традиційно продовжують використовуватися лекції

На кафедрі активно працює студентський науковий гурток



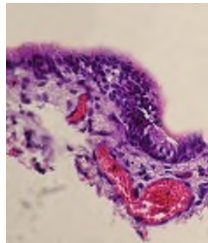


Наукові дослідження студентів -гуртківців є складовою частиною науково-дослідної роботи кафедри клінічної анатомії і оперативної хірургії

МІНІСТЕРСТВО ОХОРОНИ ЗДОРОВ'Я УКРАЇНИ
ВИЩИЙ ДЕРЖАВНИЙ НАВЧАЛЬНИЙ ЗАКЛАД УКРАЇНИ
"УКРАЇНСЬКА МЕДИЧНА СТОМАТОЛОГІЧНА АКАДЕМІЯ"
КАФЕДРА МЕДИЦИНИ НАДЗВИЧАЙНИХ СИТУАЦІЙ З ОПЕРАТИВНОЮ ХІРУРГІЄЮ І ТОПОГРАФІЧНОЮ АНАТОМІЄЮ

БУДОВА РЕШІТЧАСТОГО ПАБИРИНТУ СВИНІ У НОРМИ

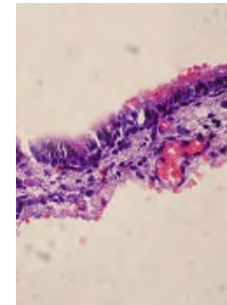
Боровик Р.П., Шкодіна А.Д., Білаш С.М.



МІНІСТЕРСТВО ОХОРОНИ ЗДОРОВ'Я УКРАЇНИ
ВИЩИЙ ДЕРЖАВНИЙ НАВЧАЛЬНИЙ ЗАКЛАД УКРАЇНИ
"УКРАЇНСЬКА МЕДИЧНА СТОМАТОЛОГІЧНА АКАДЕМІЯ"
КАФЕДРА МЕДИЦИНИ НАДЗВИЧАЙНИХ СИТУАЦІЙ З ОПЕРАТИВНОЮ ХІРУРГІЄЮ І ТОПОГРАФІЧНОЮ АНАТОМІЄЮ

БУДОВА КЛИНОПОДІБНОЇ ПАЗУХИ СВИНІ У НОРМИ

Виконавці: Максименко О.С., Бронзенко М.С., Марченко О.Р., Гичак П.О.
Науковий керівник: к.мед.н. Совгіря С.М.



МІНІСТЕРСТВО ОХОРОНИ ЗДОРОВ'Я УКРАЇНИ
ВИЩИЙ ДЕРЖАВНИЙ НАВЧАЛЬНИЙ ЗАКЛАД УКРАЇНИ
"УКРАЇНСЬКА МЕДИЧНА СТОМАТОЛОГІЧНА АКАДЕМІЯ"
КАФЕДРА МЕДИЦИНИ НАДЗВИЧАЙНИХ СИТУАЦІЙ З ОПЕРАТИВНОЮ ХІРУРГІЄЮ І ТОПОГРАФІЧНОЮ АНАТОМІЄЮ

ЮВІЛЕЙ КАФЕДРИ МНС З ОПЕРАТИВНОЮ ХІРУРГІЄЮ І ТОПОГРАФІЧНОЮ АНАТОМІЄЮ ВДНЗУ "УМСА"

Лопушник А.С., Розів А.Х., Сайфуха Б.І., Крамар А.Г.
Науковий керівник: М.М.Коптев

МІНІСТЕРСТВО ОХОРОНИ ЗДОРОВ'Я УКРАЇНИ
ВИЩИЙ ДЕРЖАВНИЙ НАВЧАЛЬНИЙ ЗАКЛАД УКРАЇНИ
"УКРАЇНСЬКА МЕДИЧНА СТОМАТОЛОГІЧНА АКАДЕМІЯ"
КАФЕДРА МЕДИЦИНИ НАДЗВИЧАЙНИХ СИТУАЦІЙ З ОПЕРАТИВНОЮ ХІРУРГІЄЮ І ТОПОГРАФІЧНОЮ АНАТОМІЄЮ

ВПЛИВ ГОСТРОГО ІММОБІЛІЗАЦІЙНОГО СТРЕСУ НА МІКРОЦИРКУЛЯТОРНЕ СЛО ЛЕГЕНЬ ЩУРИВ

Лопушник А.С., Гавриленко В.М., Скрипка Н.О., Максименко М.С., Яковлева Д.В.
Науковий керівник: викл. Коптев М.М.



МІНІСТЕРСТВО ОХОРОНИ ЗДОРОВ'Я УКРАЇНИ
ВИЩИЙ ДЕРЖАВНИЙ НАВЧАЛЬНИЙ ЗАКЛАД УКРАЇНИ
"УКРАЇНСЬКА МЕДИЧНА СТОМАТОЛОГІЧНА АКАДЕМІЯ"
КАФЕДРА МЕДИЦИНИ НАДЗВИЧАЙНИХ СИТУАЦІЙ З ОПЕРАТИВНОЮ ХІРУРГІЄЮ І ТОПОГРАФІЧНОЮ АНАТОМІЄЮ

МОРФОЛОГІЧНА ОЦІНКА ВПЛИВУ ГОСТРОГО ІММОБІЛІЗАЦІЙНОГО СТРЕСУ НА СЕРЦЕ ЩУРА

Гавриленко А.В., Дивуленко Д.О., Коптев М.М.



Матеріали студентських робіт були оприлюднені на численних наукових конференціях і форумах