

Українська медична стоматологічна академія

Кафедра ендокринології
з дитячими інфекційними хворобами

Вибіркова дисципліна
«Актуальні питання
ендокринології»
Спеціальність - 222 Медицина

Полтава 2020

**На вивчення навчальної дисципліни
студентам 6 курсу
медичного факультету № 1, 2, ФПС
відводиться**

**30 годин
практичних
занять**

**15 годин на
самостійну
роботу
студентів**

**45 годин
(1,5 кредит ЄКТС)**

Підсумкова форма контролю - ПМК

**Мета вивчення
дисципліни
«Актуальні питання
ендокринології»**

**здобуття та поглиблення знань,
вмінь, навичок**

та інших компетентностей

з ендокринології,

необхідних у професійній діяльності.

Предмет вивчення
дисципліни
«Актуальні питання
ендокринології»

Ендокринологічні захворювання,
такі як:

1. Цукровий діабет.
2. Захворювання
залози.

щитоподібної

Основні завдання вивчення дисципліни «Актуальні питання ендокринології»

**Виявлення причин
розвитку і основних
клінічних ознак
ендокринних
захворювань та їх
профілактики**

**Діагностувати та
надавати допомогу
при невідкладних
станах в
ендокринології**

**Проводити
диференціальний
діагноз, обґрунтовувати
та формулювати діагноз
при основних
ендокринних синдромах.**

**Поглиблення знань з
основ ендокринології**

**Оволодіння основними
принципами діагностики
та лікування ендокринної
патології**

Цілі вивчення дисципліни « Актуальні питання ендокринології»

Узагальнювати результати розпитування, фізикального та інструментального обстеження хворого з конкретним ендокринним захворюванням та вирізняти основні симптоми та синдроми його ураження

Ідентифікувати основні синдроми при захворюваннях ендокринної системи та пояснювати механізми їх розвитку

Трактувати зміни основних лабораторних показників при патології ендокринної системи

Вибирати адекватні методи обстеження при конкретних ендокринних захворюваннях

Кадрове забезпечення навчальної дисципліни



Дворник І.Л.
к.мед.н., доцент



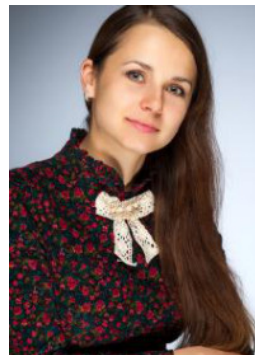
Катеренчук В.І.
к.мед.н., доцент



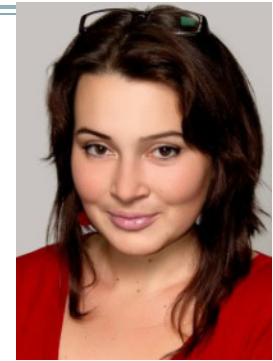
Бобирьова Л.Є.
зав.кафедри,
д.мед.н., проф.



Муравльова О.В.
к.мед.н., доцент



Шаєнко З.О.
к.мед.н., асистент



Попруга А.О.
к.мед.н., асистент

Структура навчальної дисципліни

Зміст змістових модулів і тем	Кількість годин				
	Усьо- го	у тому числі			
		Лекції	Семінари	Практичні	СРС
Тема 1. Ведення хворого з некомпенсованими формами цукрового діабету (кетואцидозом).	9			6	3
Тема 2. Ведення хворого з хронічними ускладненнями цукрового діабету.	9			6	3
Тема 3. Ведення хворого з синдромом зоба.	9			6	3
Тема 4. Ведення хворого з синдромом артеріальної гіпертензії в ендокринологічній практиці.	9			6	3
Тема 5. Курація хворого з кетואцидотичною та гіпоглікемічною комою, тиреотоксичним та аддісонічним кризами. ПМК	9			6	3
Усього:	45			30	15

Методичне забезпечення навчальної дисципліни

- 1 • **Робоча навчальна програма**
- 2 • **методичні рекомендації для студентів та викладачів**
- 3 • **методичні вказівки для самостійної роботи студентів**
- 4 • **методичні розробки лекцій та мультимедійні презентації**
- 5 • **пакети тестових завдань та клінічних задач**
- 6 • **комплекти результатів загально-клінічного лабораторного обстеження хворих**
- 7 • **комплекти результатів інструментальних методів обстеження хворих**