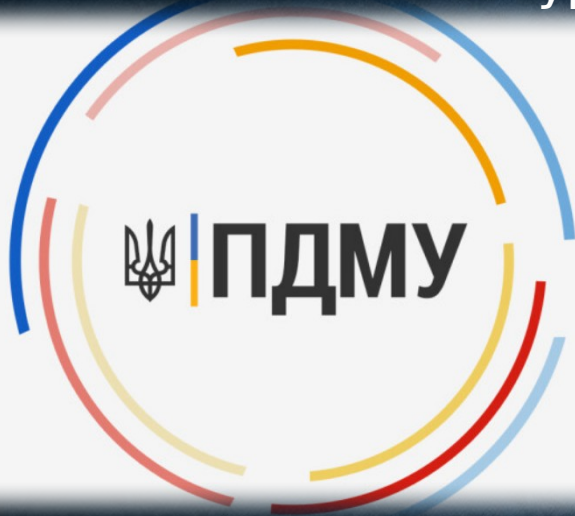


ПОЛТАВСЬКИЙ ДЕРЖАВНИЙ МЕДИЧНИЙ
УНІВЕРСИТЕТ



Кафедра хірургії
№2

СУЧАСНІ ПІДХОДИ ДО ЛІКУВАННЯ В АБДОМІНАЛЬНІЙ ХІРУРГІЇ

Цикл вільного вибору

**освітня кваліфікація магістр педіатрії
спеціальність 228 «Педіатрія»**

ПОЛТАВА 2022

ЗАГАЛЬНА ІНФОРМАЦІЯ



Навчальний матеріал надає можливість опанувати сучасні підходи до лікування хірургічних захворювань органів черевної порожнини

Цикл дозволяє отримати поглиблені знання щодо етіології, патогенезу, диференціальної діагностики та лікування захворювань органів черевної порожнини. Обсяг навчальної інформації – 9 кредитів ECTS (36 актуальних тем).

АКТУАЛЬНІСТЬ ВИВЧЕННЯ ДИСЦИПЛІНИ

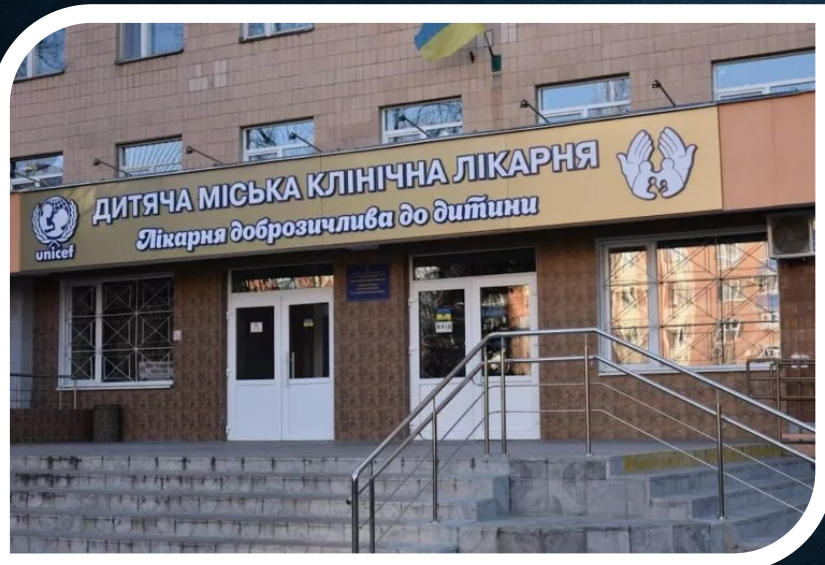
- Збільшення питомої ваги мініінвазивних хірургічних втручань
- Розширення спектру хвороб, для лікування яких використовуються хірургічні методи
- Широке впровадження соноскопії для навігації під час виконання оперативних втручань
- Інтенсивний розвиток інтервенційної гнучкої ендоскопії



НАВЧАЛЬНІ БАЗИ ДИСЦИПЛІНИ

Студенти мають можливість здобувати нові знання у:

- **КП «Полтавська обласна клінічна лікарня ім. М.В. Скліфосовського» (центр торакоабдомінальної хірургії)**

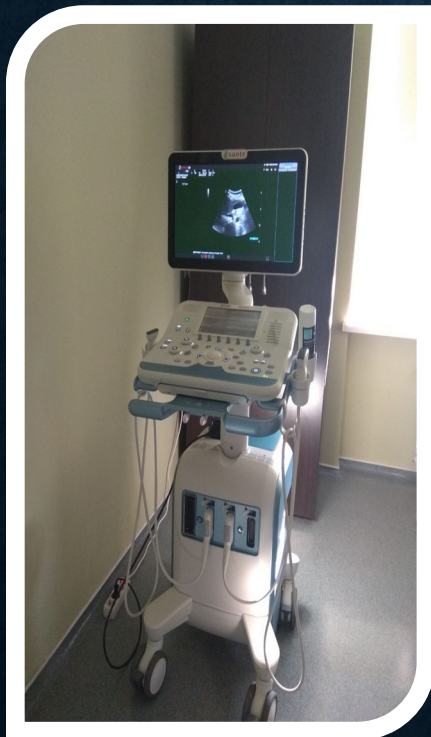


- **КП «Дитяча міська клінічна лікарня Полтавської міської ради» (хірургічне відділення)**

ХАРАКТЕРИСТИКА ДИСЦИПЛІНИ

Наявні та активно використовуються:

- Три лапароскопічні стійки
- Два УЗД-апарати для інтервенційної соноскопії



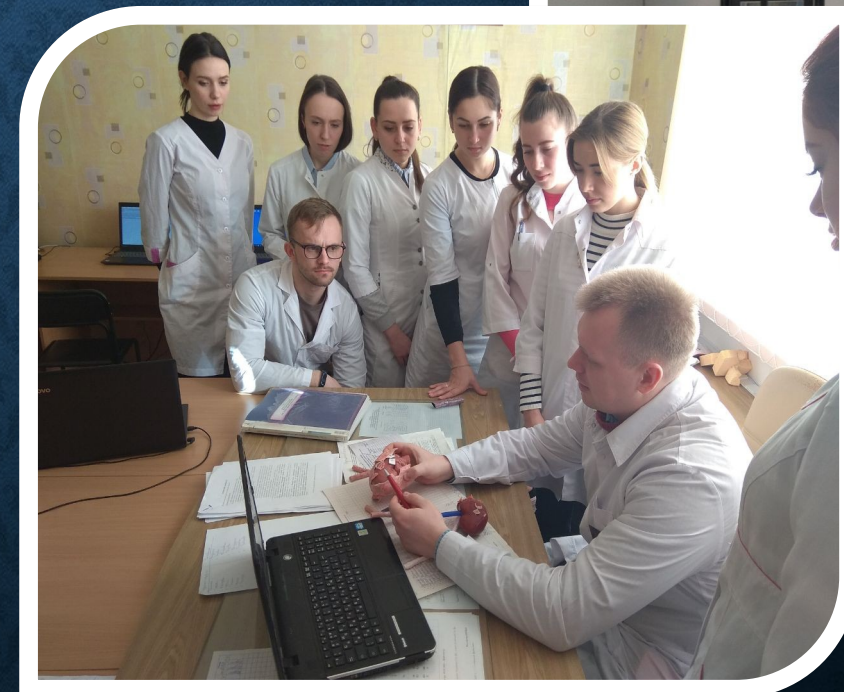
ХАРАКТЕРИСТИКА ДИСЦИПЛІНИ

Наявні та активно використовуються:

- Стійка для гнучкої ендоскопії, яка оснащена ендоскопами з торцевою та бічною оптикою



Студенти можуть спостерігати за виконанням втручань та асистувати при їх проведенні. Також налагоджено відеотрансляцію з операційних до учбових аудиторій. В навчальному процесі активно застосовуються тренажери та муляжі органів для відпрацювання практичних навичок.



ХАРАКТЕРИСТИКА ДИСЦИПЛІНИ

Здобувачі вищої освіти мають можливість ознайомитися з виконанням таких основних видів оперативних втручань:

- Гепатобіліарна хірургія (лапароскопічна та з класичного доступу, транспапілярні ендоскопічні втручання);
- Хірургія травного каналу (лапароскопічні та лапаротомні втручання на шлунку, кишківнику);
- Хірургія гриж передньої черевної стінки (лапароскопічна та класична герніопластика);
- Оперативне лікування діафрагмальних гриж (крурорафія, фундоплікація)
- Пункційно-дренуючі втручання на органах черевної порожнини під контролем УЗД
- Ендоскопічний гемостаз при кровотечах з шлунково-кишкового тракту



ЧЕКАЄМО НА ВАС НА ЗАНЯТТЯХ!



Контактна інформація:
E-mail: surgery2@pdmu.edu.ua
Тел. +380505395137