

**ПОЛТАВСЬКИЙ ДЕРЖАВНИЙ МЕДИЧНИЙ УНІВЕРСИТЕТ
КАФЕДРА КЛІНІЧНОЇ АНАТОМІЇ І ОПЕРАТИВНОЇ ХІРУРГІЇ**



ВК 9. Клінічна анатомія і оперативна хірургія

**Освітньо-професійна програма “Медицина”
другого (магістерського) рівня вищої освіти,
ступінь вищої освіти – магістр медицини,
спеціальність 222 – Медицина,
галузь знань 22 – Охорона здоров’я,
освітня кваліфікація – лікар**

ПОЛТАВА - 2022



Клінічна анатомія і оперативна хірургія викладається для здобувачів II-го курсу і III-го курсу із скороченим нормативним терміном навчання за спеціальністю “Медицина”



Практичні заняття із клінічної анатомії і оперативної хірургії проводяться у навчальних кімнатах, які є стилізованими операційними, обладнаними операційними столами, інструментальними столиками, безтіньовими лампами



**Кафедра у повному
обсязі забезпечує
студентів
необхідними
інструментами та
шовним матеріалом**





Навчальні операційні обладнані комп'ютерною технікою та мультимедійними проекторами, працює комп'ютерний клас



У навчальному процесі широко використовуються інтерактивні анатомічні столи та VR-технології



На практичних заняттях студенти працюють як на трупному матеріалі, так і на ізольованих органах тварин



На кафедрі створено кабінет симуляційного навчання з основ ендоскопічної хірургії, також обладнано операційну на тваринах



У навчальному процесі широко використовується музей кафедри



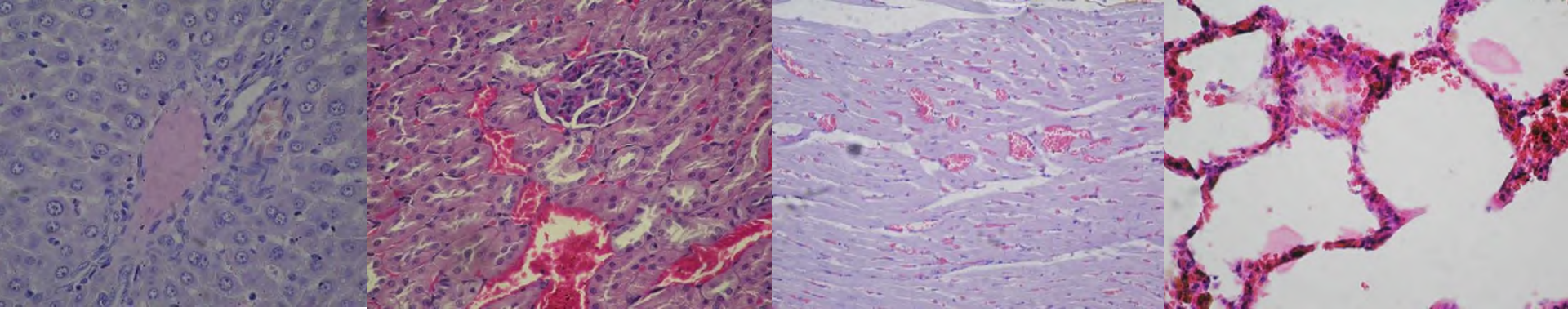
**На кафедрі широко впроваджуються інноваційні форми навчання.
Наприклад, гра-експеримент “Студент-викладач”**



Але традиційно продовжують використовуватися лекції

На кафедрі активно працює студентський науковий гурток



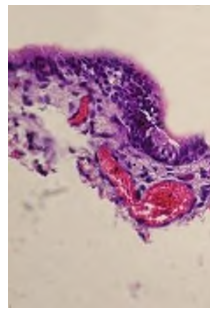


Наукові дослідження студентів -гуртківців є складовою частиною науково-дослідної роботи кафедри клінічної анатомії і оперативної хірургії

МІНІСТЕРСТВО ОХОРОНИ ЗДОРОВ'Я УКРАЇНИ
ВИЩИЙ ДЕРЖАВНИЙ НАВЧАЛЬНИЙ ЗАКЛАД УКРАЇНИ
"УКРАЇНСКА МЕДИЧНА СТОМАТОЛОГІЧНА АКАДЕМІЯ"
КАФЕДРА МЕДИЦИНИ НАДВИЧАЙНИХ СИТУАЦІЙ З ОПЕРАТИВНОЮ ХІРУРГІЄЮ І ТОПОГРАФІЧНОЮ АНАТОМІЄЮ

БУДОВА РЕШІТЧАСТОГО ПАБИРИНТУ СВИНІ У НОРМИ

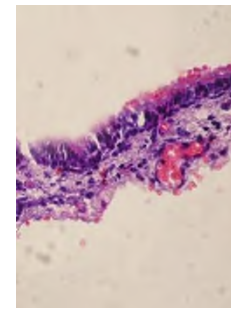
Боровик Р.П., Шкодіна А.Д., Білаш С.М.



МІНІСТЕРСТВО ОХОРОНИ ЗДОРОВ'Я УКРАЇНИ
ВИЩИЙ ДЕРЖАВНИЙ НАВЧАЛЬНИЙ ЗАКЛАД УКРАЇНИ
"УКРАЇНСКА МЕДИЧНА СТОМАТОЛОГІЧНА АКАДЕМІЯ"
КАФЕДРА МЕДИЦИНИ НАДВИЧАЙНИХ СИТУАЦІЙ З ОПЕРАТИВНОЮ ХІРУРГІЄЮ ТА ТОПОГРАФІЧНОЮ АНАТОМІЄЮ

БУДОВА КЛИНОПОДІБНОЇ ПАЗУХИ СВИНІ У НОРМИ

Виконавці: Максименко О.С., Бронзенко М.С.,
Марченко О.Р., Гичак П.О.
Науковий керівник: к.мед.н. Совгіря С.М.



МІНІСТЕРСТВО ОХОРОНИ ЗДОРОВ'Я УКРАЇНИ
ВИЩИЙ ДЕРЖАВНИЙ НАВЧАЛЬНИЙ ЗАКЛАД УКРАЇНИ
"УКРАЇНСКА МЕДИЧНА СТОМАТОЛОГІЧНА АКАДЕМІЯ"
КАФЕДРА МЕДИЦИНИ НАДВИЧАЙНИХ СИТУАЦІЙ З ОПЕРАТИВНОЮ ХІРУРГІЄЮ І ТОПОГРАФІЧНОЮ АНАТОМІЄЮ

ЮВІЛЕЙ КАФЕДРИ МНС З ОПЕРАТИВНОЮ ХІРУРГІЄЮ І ТОПОГРАФІЧНОЮ АНАТОМІЄЮ ВДНЗУ "УМСА"

Лопушняк А.С., Розів А.Х., Сайфуха Б.І., Крамар А.Г.
Науковий керівник: М.М.Коптев



МІНІСТЕРСТВО ОХОРОНИ ЗДОРОВ'Я УКРАЇНИ
ВИЩИЙ ДЕРЖАВНИЙ НАВЧАЛЬНИЙ ЗАКЛАД УКРАЇНИ
"УКРАЇНСКА МЕДИЧНА СТОМАТОЛОГІЧНА АКАДЕМІЯ"
КАФЕДРА МЕДИЦИНИ НАДВИЧАЙНИХ СИТУАЦІЙ З ОПЕРАТИВНОЮ ХІРУРГІЄЮ І ТОПОГРАФІЧНОЮ АНАТОМІЄЮ

ВПЛИВ ГОСТРОГО ІММОБІЛІЗАЦІЙНОГО СТРЕСУ НА МІКРОЦИРКУЛЯТОРНЕ РУСЛО ЛЕГЕНЬ ЩУРИВ

Лопушняк А.С., Гавриленко В.М., Скрипка Н.О.,
Василенко М.С., Яковлева Д.В.
Науковий керівник: викл. Коптев М.М.



МІНІСТЕРСТВО ОХОРОНИ ЗДОРОВ'Я УКРАЇНИ
ВИЩИЙ ДЕРЖАВНИЙ НАВЧАЛЬНИЙ ЗАКЛАД УКРАЇНИ
"УКРАЇНСКА МЕДИЧНА СТОМАТОЛОГІЧНА АКАДЕМІЯ"
КАФЕДРА МЕДИЦИНИ НАДВИЧАЙНИХ СИТУАЦІЙ З ОПЕРАТИВНОЮ ХІРУРГІЄЮ І ТОПОГРАФІЧНОЮ АНАТОМІЄЮ

МОРФОЛОГІЧНА ОЦІНКА ВПЛИВУ ГОСТРОГО ІММОБІЛІЗАЦІЙНОГО СТРЕСУ НА СЕРЦЕ ЩУРА

Гавриленко А.В., Двуренко Д.О., Коптев М.М.



Матеріали студентських робіт були оприлюднені на численних наукових конференціях і форумах