



**Полтавський державний медичний університет  
Кафедра педіатрії №1 із неонатологією**

***ОПІ ПЕДІАТРІЯ***

**АКТУАЛЬНІ ПИТАННЯ ДИТЯЧОЇ  
ГЕМАТОЛОГІЇ ТА  
ТРАНСФУЗИОЛОГІЇ  
(вибіркова дисципліна)**

# АКТУАЛЬНІСТЬ

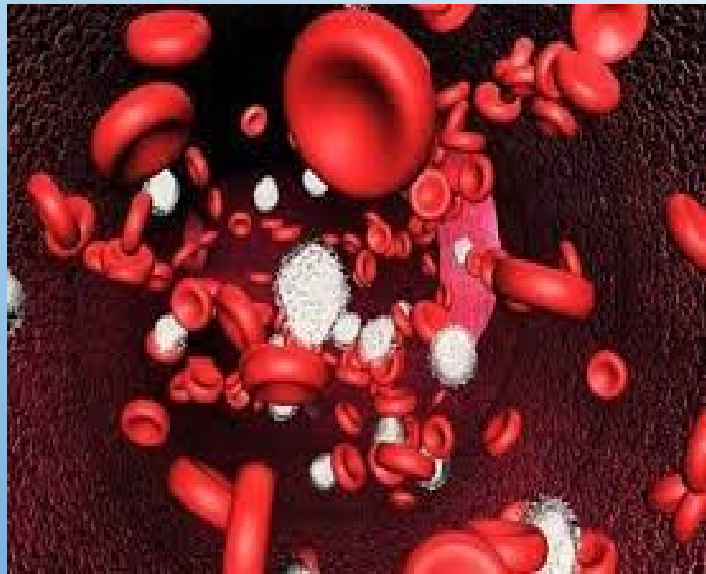
- ❖ Система крові чутливо реагує практично на будь-які захворювання і патологічні стани організму.
- ❖ Гемопоезу дитини властиві закономірні **фізіологічні вікові зміни**, які необхідно враховувати при оцінюванні гемограми
- ❖ **Анемічний, геморагічний, гемолітичний синдроми** входять до структури клінічної картини багатьох захворювань

# АКТУАЛЬНІСТЬ

- ❖ За статистикою **дефіцитні анемії** діагностуються у **17,5% школярів**, до **72%** - у дітей **раннього віку**
- ❖ Кров відіграє важливу роль у забезпеченні специфічного та неспецифічного імунітету
- ❖ У підготовці сучасного медика не менш важливою є діагностика **онкопатології системи крові**
- ❖ **Вмінням оцінити гемограму мають володіти медичні працівники різних фахів.**



# Структура ВК «АКТУАЛЬНІ ПИТАННЯ ГЕМАТОЛОГІЇ ТА ТРАНСФУЗІОЛОГІЇ»



**Загальна кількість  
90 годин**

**ЛЕКЦІЇ –  
4 години**

**ПРАКТИЧНІ  
ЗАНЯТТЯ –  
30 годин**

**САМОСТІЙНА  
РОБОТА –  
56 годин**

## ***МЕТА НАВЧАННЯ***

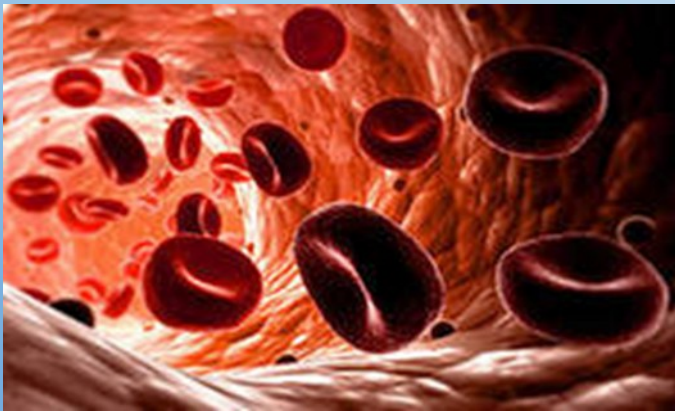
- ❖ **Класифікувати та аналізувати типову клінічну картину найбільш поширених гематологічних захворювань дитячого віку.**
- ❖ **Складати план обстеження, готувати хворих до обстеження та аналізувати дані лабораторних та інструментальних обстежень при типовому перебігу найбільш поширених захворювань системи крові у дитячому віці.**

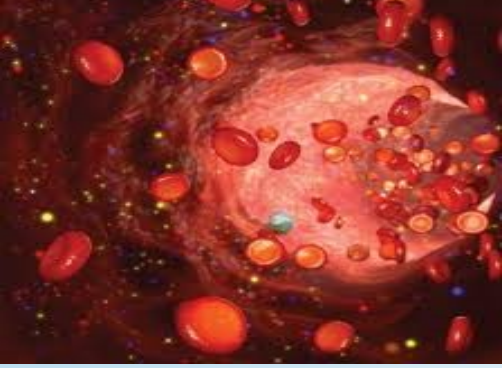
## ***МЕТА НАВЧАННЯ***

- ❖ Проводити диференціальну діагностику та ставити сестринський діагноз при типовому перебігу найбільш поширених дитячих гематологічних хвороб.
- ❖ Демонструвати володіння принципами догляду за хворими, дієтотерапії, лікування, реабілітації і профілактики найбільш поширених захворювань системи крові у дитячому віці.
- ❖ Надавати долікарську невідкладну допомогу дітям при захворюваннях системи крові.
- ❖ Здійснювати оцінку прогнозу при найбільш поширених захворюваннях системи крові у дитячому віці.

# ***НАБУТТЯ ТА УДОСКОНАЛЕННЯ ПРОФЕСІЙНИХ НАВИЧОК***

- ❖ Критерії оцінки периферичної крові здорової дитини залежно від віку
- ❖ Система гемостазу та методи її дослідження
- ❖ Виділити та зафіксувати провідний гематологічний клінічний симптом або синдром
- ❖ Володіти методами розрахунку крововтрати, враховуючи показання до гемотрансфузії





# *НАБУТТЯ ТА УДОСКОНАЛЕННЯ ПРОФЕСІЙНИХ НАВИЧОК*

- ❖ Посттрансфузійні ускладнення, профілактика та невідкладна допомога
- ❖ Здійснення контролю за підготовкою пацієнта до забору матеріалу для лабораторних досліджень
- ❖ Визначити необхідний режим при лікуванні захворювання, комплекс заходів по медсестринському догляду за хворим





*Перинатальний центр  
КП «ПОКЛ» ім. М.В. Скліфосовського*



# НАВЧАЛЬНІ БАЗИ



*Полтавська обласна дитяча  
клінічна лікарня*



*Дитяча міська клінічна лікарня*



*Міський клінічний  
пологовий будинок*

# ОБЛАДНАННЯ ДЛЯ ПРОВЕДЕННЯ ТРАНСФУЗІЇ

