



**Полтавський державний медичний університет  
КАФЕДРА КЛІНІЧНОЇ АНАТОМІЇ І ОПЕРАТИВНОЇ ХІРУРГІЇ**

**КЛІНІЧНА АНАТОМІЯ  
І ОПЕРАТИВНА ХІРУРГІЯ З  
ОСОБЛИВОСТЯМИ ДИТЯЧОГО ВІКУ**



**Клінічна анатомія і оперативна хірургія з особливостями дитячого віку викладається для студентів II курсу медичного факультету № 2, які навчаються за спеціальністю 228 “Педіатрія”**



**Практичні заняття із клінічної анатомії і оперативної хірургії з особливостями дитячого віку проводяться у навчальних кімнатах, які є стилізованими операційними, обладнаними операційними столами, інструментальними столиками, безтіньовими лампами**



**Кафедра у повному  
обсязі забезпечує  
студентів  
необхідними  
інструментами та  
шовним матеріалом**





**Навчальні операційні обладнані комп'ютерною технікою та мультимедійними проекторами, працює комп'ютерний клас**



**На практичних заняттях студенти працюють як на трупному матеріалі, так і на ізольованих органах тварин**



**На кафедрі створено кабінет симуляційного навчання з основ ендоскопічної хірургії, також обладнано операційну на тваринах**



**У навчальному процесі широко використовується музей кафедри, частина експозиції якого присвячена вродженим вадам розвитку**





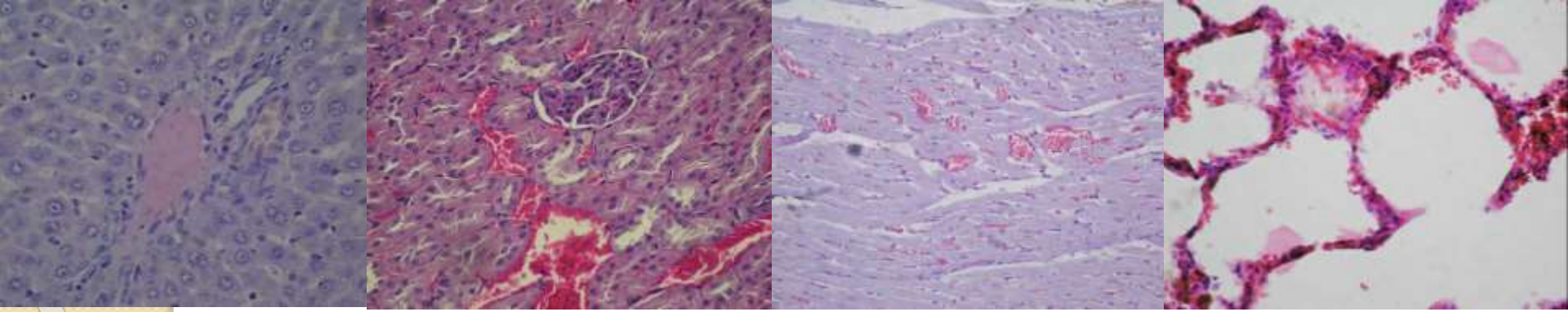
**На кафедрі широко впроваджуються інноваційні форми навчання. У 2019-2020 н.р. було проведено гру-експеримент “Студент-викладач”**



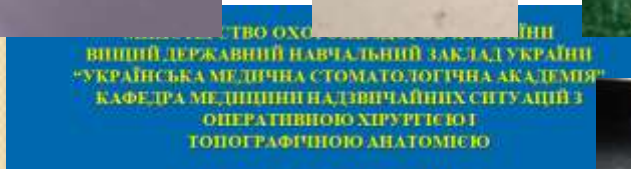
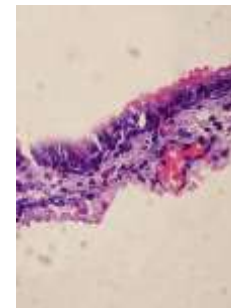
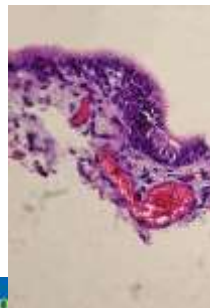
**Традиційно продовжують використовуватися лекції**

# На кафедрі активно працює студентський науковий гурток





## Наукові дослідження студентів -гуртківців є складовою частиною науково-дослідної роботи кафедри клінічної анатомії і оперативної хірургії



Матеріали студентських робіт були оприлюднені на численних наукових конференціях і форумах